

«СОГЛАСОВАНО»
Начальник Управления образования
и по делам молодежи

Р.Н. Хузин

« 27 » _____ 2019 г.

«СОГЛАСОВАНО»
Начальник ОГИБДД
Управления МВД России
по г. Набережные Челны

В.З. Кадииков

« 27 » _____ 2019 г.

«УТВЕРЖДАЮ»
Заведующий МАДОУ «Детский сад
комбинированного вида № 99 «Дулкын»

Л.Ю. Борисова

« _____ » _____ 2019 г.

ПАСПОРТ

дорожной безопасности образовательного учреждения
Муниципальное автономное дошкольное образовательное учреждение
«Детский сад комбинированного вида №99 «Дулкын»
(МАДОУ «Детский сад комбинированного вида №99 «Дулкын»)

г. Набережные Челны

2019

Общие сведения

Полное наименование образовательного учреждения:
Муниципальное автономное дошкольное образовательное учреждение «Детский сад
комбинированного вида №99 «Дулкын»
(МАДОУ «Детский сад комбинированного вида №99 «Дулкын»)

Юридический адрес: 423807 РТ, г.Набережные Челны, поселок ГЭС, переулок А.Гайдара,
д.9 3/42) тел./факс 8 (8552) 71-32-58, т. 71-32-67, электронная почта: sad99pochta@mail.ru;
сайт: www/edu.tatar.ru

Фактический адрес: 423807 РТ, г.Набережные Челны, поселок ГЭС, переулок А.Гайдара,
д.9 (3/42) тел./факс 8 (8552) 71-32-58, т. 71-32-67, электронная почта: sad99pochta@mail.ru;
сайт: www/edu.tatar.ru

Руководители образовательного учреждения:

Заведующий: Борисова Людмила Юрьевна

8 (8552) 71-32-67

Старший воспитатель: Головенко Венера Экрамовна

8 (8552) 71-32-58

Ответственные работники
муниципального органа
образования

Главный специалист отдела дошкольного
образования и по делам молодёжи

Фаррахова Флера
Габдулбаровна

38-01-41

Ответственный работник за
мероприятия по
профилактике детского
травматизма

Начальник отделения пропаганды БДД
ОГИБДД управления МВД России по
городу Набережные Челны

Гайнуллин Ильдар
Ягфарович

37-95-73

37-95-75

Телефоны экстренных
служб

ДЧ ОП №2 «Комсомольский»: 71-38-03; 71-32-60

Участковый: 71-45-75

Дежурная часть УВД: 02, 37-90-89

Пожарная охрана: 01

Скорая помощь: 03

Телефоны оперативных служб:

ГО ЧС 34-28-17

ФСБ 70-13-32

Спасатели 77-77-01

МЧС 37-92-38; 37-92-59

Количество воспитанников: 307

Наличие уголка по БДД: 1 стенд в фойе ДОУ

Наличие кабинета по БДД: 1 кабинет на первом этаже ДОУ

Наличие автогородка (площадки) по БДД: Площадка размещена возле центрального входа здания детского сада.

Наличие автобуса в образовательном учреждении: не имеется

Время занятий в образовательном учреждении:

Плановые занятия с 09.00 до 10.50

Внеклассные занятия: 15.30-16.00

Содержание

I. План-схемы образовательного учреждения.

1. Район расположения образовательного учреждения, пути движения транспортных средств и детей (воспитанников).
2. Организация дорожного движения в непосредственной близости от образовательного учреждения с размещением соответствующих технических средств организации дорожного движения, маршруты движения детей и расположение парковочных мест.
3. Маршруты движения организованных групп детей от образовательного учреждения к стадиону, парку или спортивно-оздоровительному комплексу.
4. Пути движения транспортных средств к местам разгрузки/погрузки и рекомендуемые безопасные пути передвижения детей по территории образовательного учреждения.

II. Приложение

План-схема пути движения транспортных средств и детей (воспитанников) при проведении дорожных ремонтно-строительных работ вблизи образовательного учреждения

**План-схемы образовательного учреждения
1. Район расположения образовательного учреждения, пути движения
транспортных средств и детей (воспитанников)**

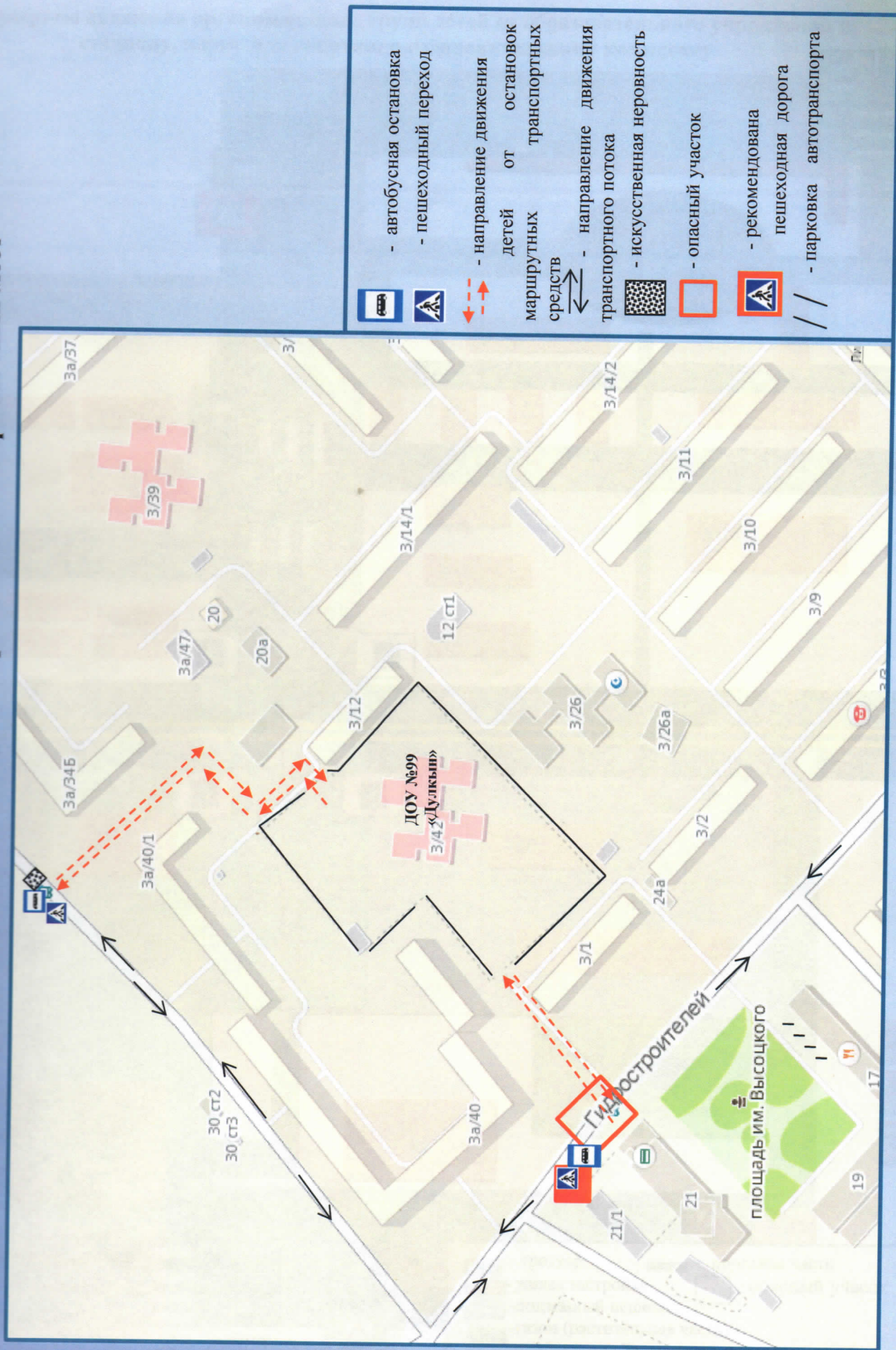


План-схемы образовательного учреждения
1. Район расположения образовательного учреждения, пути движения транспортных средств и детей (воспитанников)

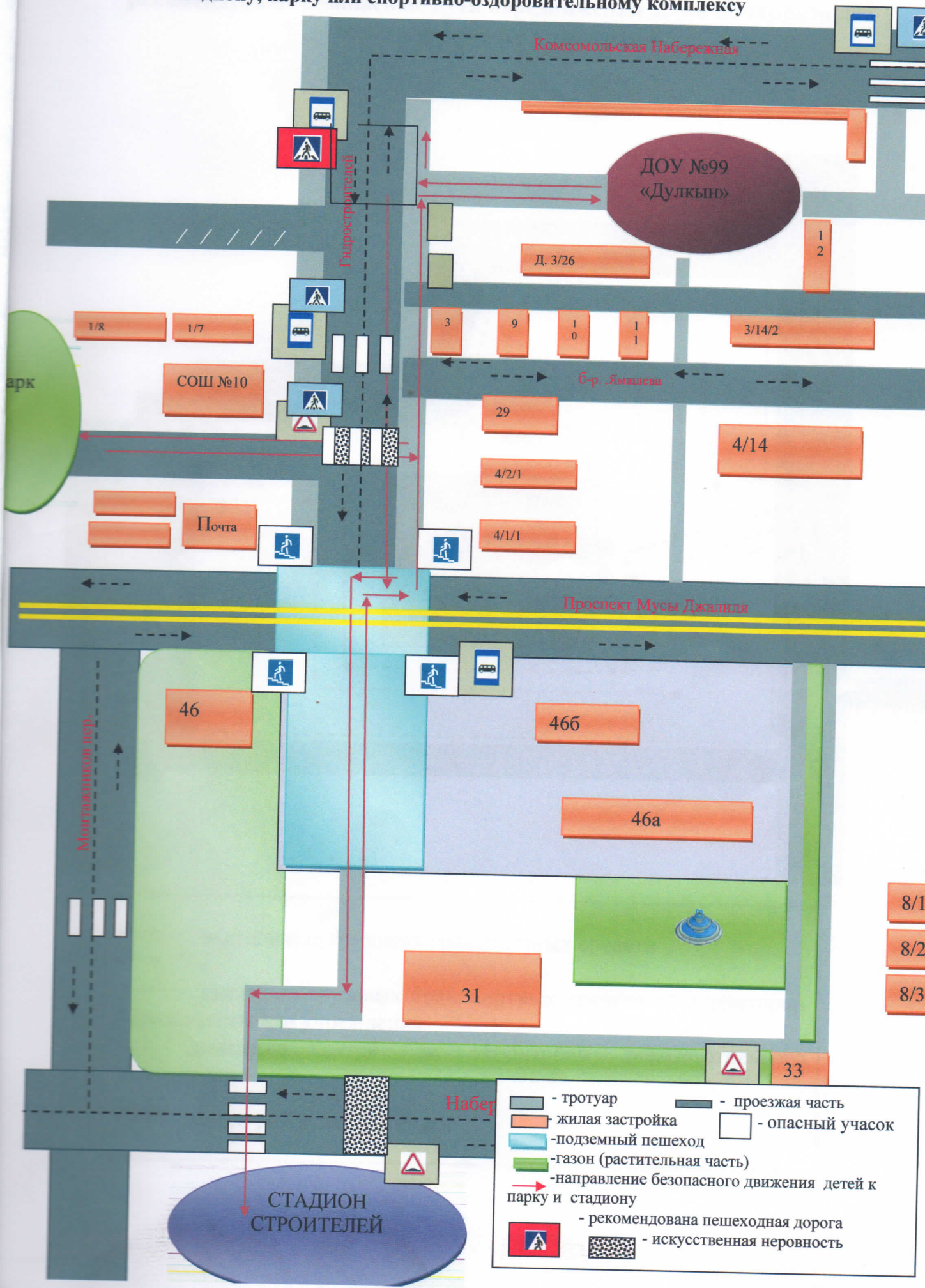


- автобусная остановка
- пешеходный переход
- осторожно дети
- трамвайная остановка
- направление движения транспортного потока
- направление движения детей от остановок маршрутных транспортных средств
- искусственная неровность
- опасный участок
- рекомендована пешеходная дорога
- подземный пешеходный переход
- парковка автогоспарка

2. Схема организации дорожного движения в непосредственной близости от образовательного учреждения с размещением соответствующих технических средств организации дорожного движения, маршрутов движения детей и расположения парковочных мест

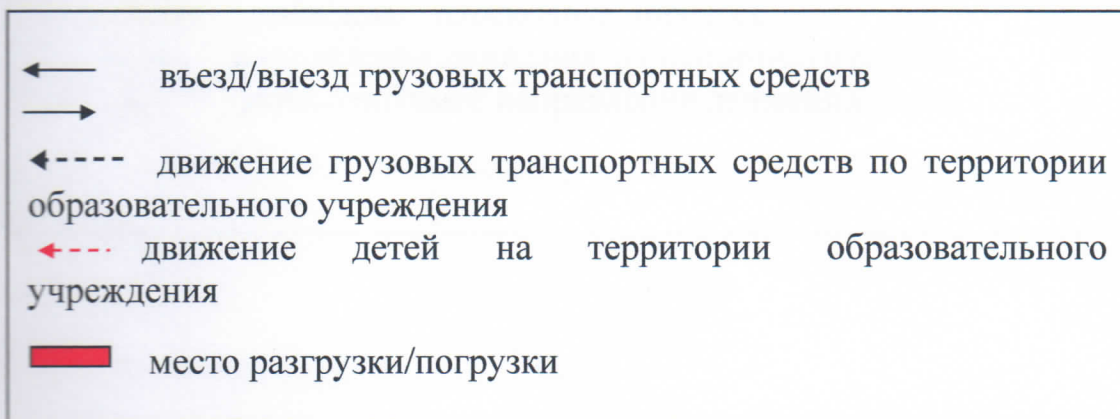
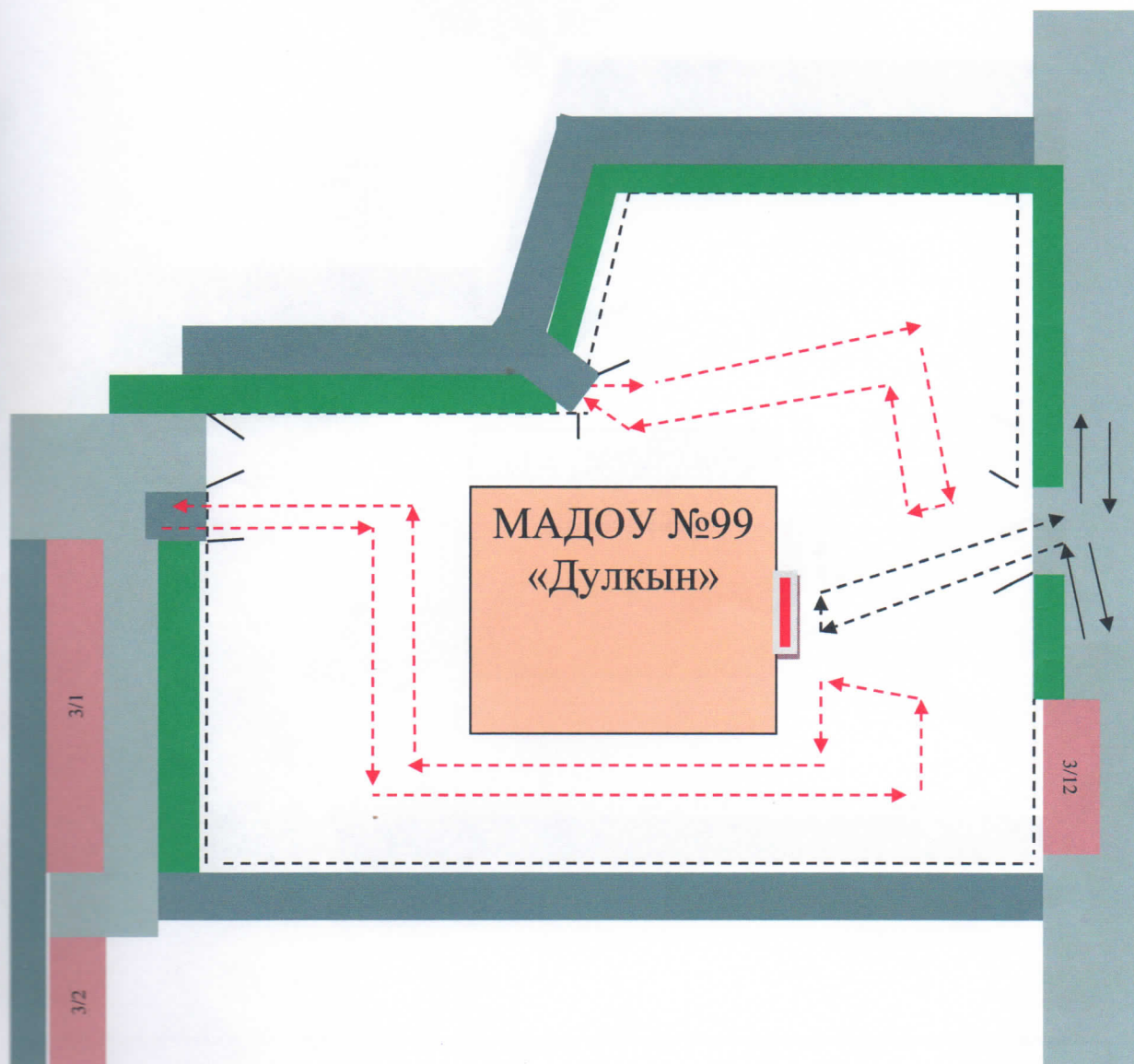


3. Маршруты движения организованных групп детей от образовательного учреждения к стадиону, парку или спортивно-оздоровительному комплексу



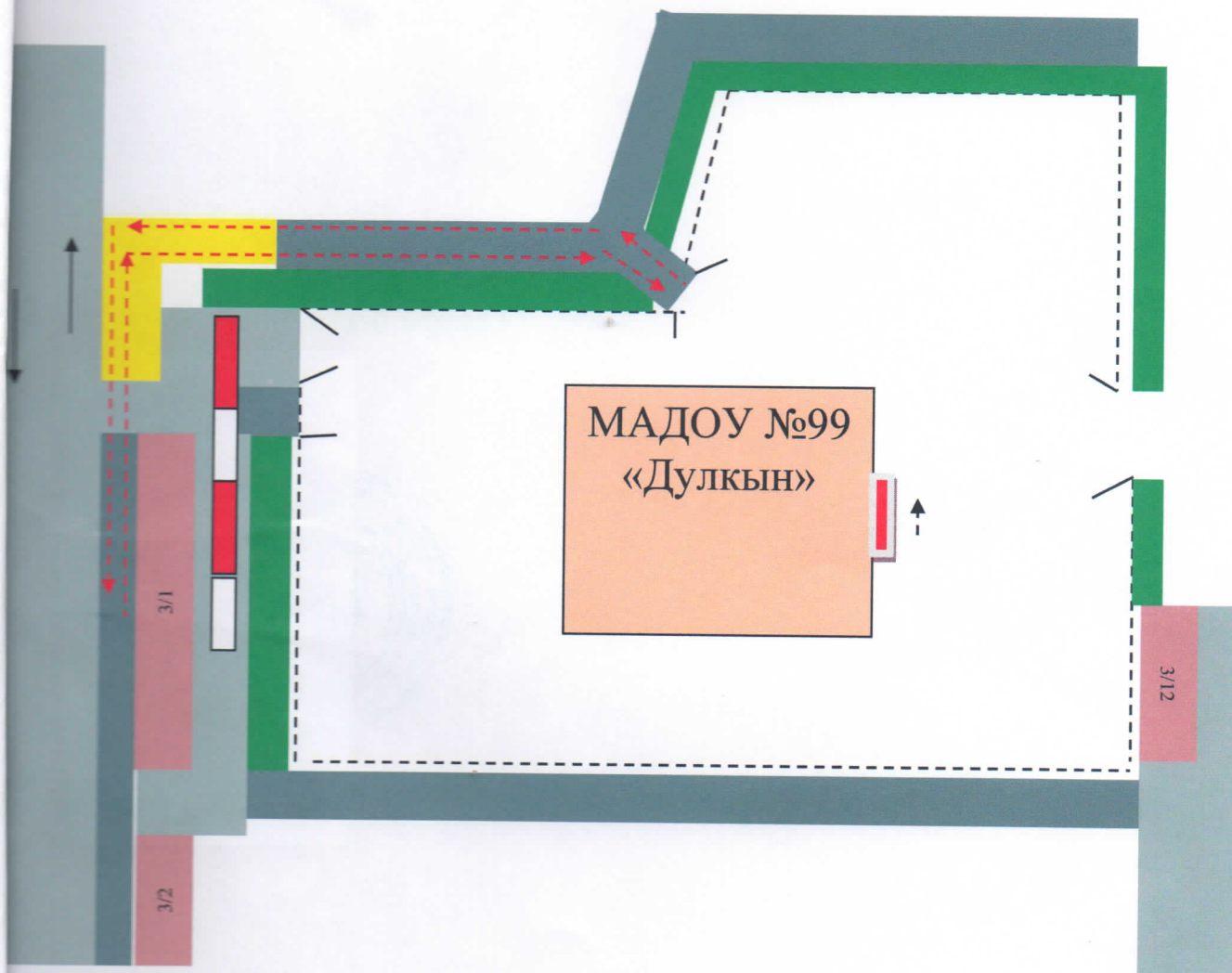
	- тротуар		- проезжая часть
	- жилая застройка		- опасный участок
	- подземный пешеход		
	- газон (растительная часть)		
	- направление безопасного движения детей к парку и стадиону		
	- рекомендована пешеходная дорога		
	- искусственная неровность		




4. Пути движения транспортных средств к местам разгрузки/погрузки и рекомендуемые безопасные пути передвижения детей по территории образовательного учреждения



Приложение

План-схема пути движения транспортных средств и детей (воспитанников)
при проведении дорожных ремонтно-строительных работ
вблизи образовательного учреждения



-  временная пешеходная дорожка
-  направление движения транспортного потока
-  рекомендуемое направление движения детей

МАДОУ

«Детский сад комбинированного

вида №99 «Дулкын»

Опечатано, прошнуровано

листов

**Заведующий Комбудрасилова
Заведующий З.Ю. Борисова**

